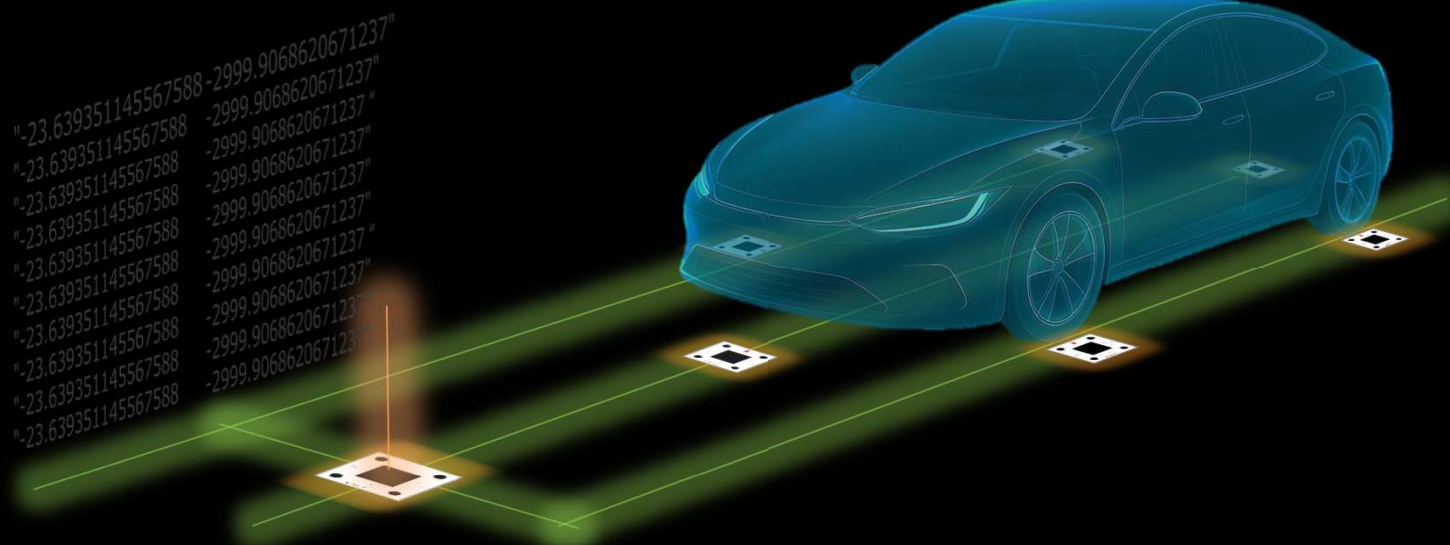


# Solo-Set™



POINT  
**01**  
**高精度**  
**±5 mm** \*

- 高精度マーカーを活用
- 熟練度によらない高い再現性を確保



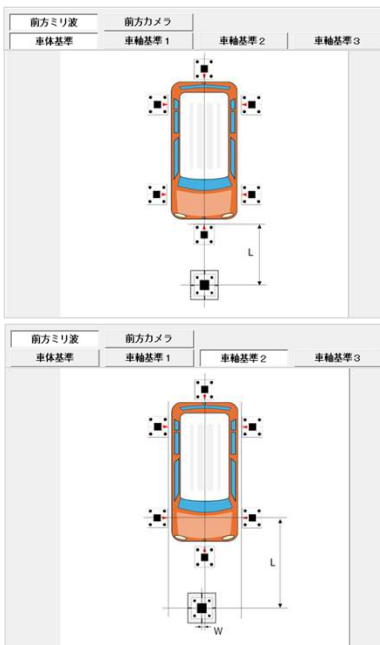
POINT  
**03**  
**省人化**

- 二人作業を一人作業で位置出しを実現
- カメラでスキャンし、PC画面で合わせるだけ



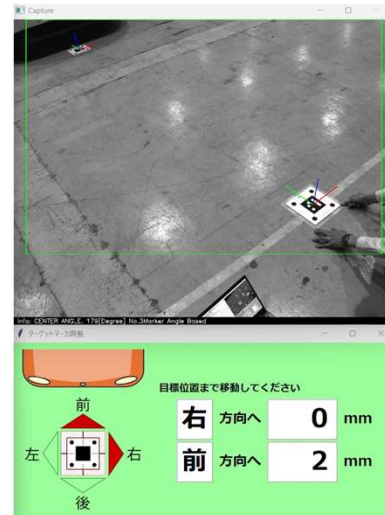
POINT  
**02**  
**汎用性**

- 国内カーメーカーの作業手順に対応
- Frミリ波レーダー、Frカメラに対応
- 側方レーダー、全方位カメラは機能追加予定

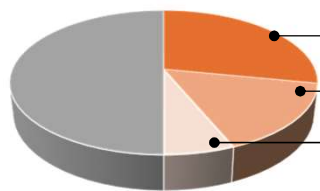


POINT  
**04**  
**効率化**  
作業時間  
約 **5分** \*

- コストの削減、収益性の向上が可能
- 人毎の作業時間のバラつきが低減



## ▶ エーミング作業の課題（IAAE2025にて弊社実施のアンケート結果より）



作業工数（人数、時間）…27%  
作業方法の理解 …15%  
作業精度・再現性 … 6%

**Solo-Set™**

1人で 約5分！\*

簡単に！

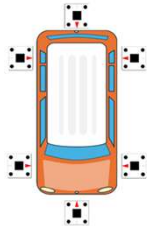
±5mmで再現可能！\*

## ▶ 作業手順

### ① マーカー配置

- 従来のマーキングの代わりに計測マーカーを配置
- 設置治具で簡単に配置可能\*

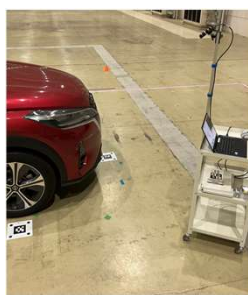
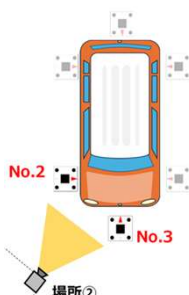
\*設置治具はオプションです



\*  
2分

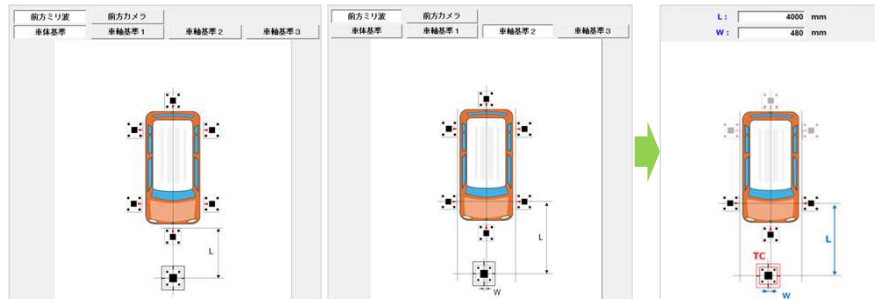
### ② 撮影

- マーカーをカメラで撮影（2枚ずつ6か所）
- 画像認識技術で車両位置を高精度に計測



### ③ 位置出し条件設定

- 整備マニュアルに基づき位置出し方法を選択
- 設置距離を入力

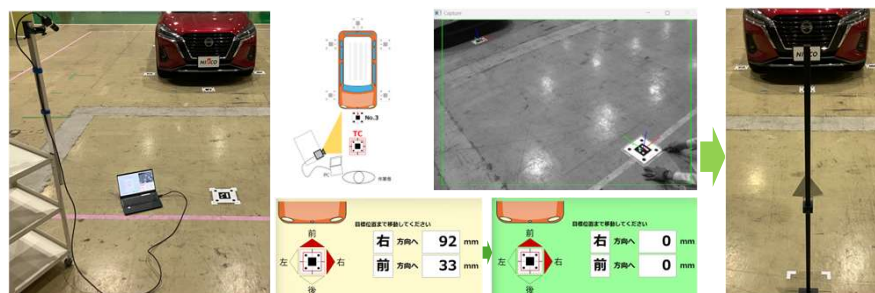


\*  
3分

### ④ ターゲット位置導出

- 画面表示に従い、ターゲットマーカーの位置を調整
- マーカーに合わせてターゲットを設置\*\*

\*\*ターゲットは付属しません



\*弊社所定の評価条件および検証環境に基づく結果であり、作業環境、使用条件等により結果は異なる場合があります

### <主要構成品>

ソフトウェア（ライセンス認証用USB付属）※1※2、計測カメラ・レンズ、カメラケーブル、カメラスタンド、計測マーカー

※1 Windows11搭載PCへのインストールが必要です

※2 動作環境（最低条件）：CPU Intel Core i3以上、メモリ 8GB以上、画面解像度 1920x1080（FHD）、USB端子 USB3.0x1、USB2.0x1

### 【お問い合わせ先】

株式会社ニフコ 事業開発室 磯谷（イソガイ）

TEL：070-4179-1356 メール：isogai.n@jp.nifco.com

公式Xにて最新情報発信中！

@Nifco\_AutoNext



ニフコは「小さな気づきと技術をつなぎ、心地よい生活と持続可能な社会を創造する」会社です